



 Transporte

Anegamiento e Inundaciones en Córdoba y Santa Fe: Sistema hídrico del Canal San Antonio

JULIO CALZADA - SOFÍA CORINA - CARINA FRATTINI

La Provincia de Santa Fe en su zona central y el sudeste de la provincia de Córdoba registran anegamientos e inundaciones en algunos años de gran importancia- que de un alto impacto negativo para la productividad agropecuaria. El presente artículo se centra específicamente en el área de influencia del denominado 'Canal San Antonio - Arroyo Tortugas - Río Carcarañá'.

El canal San Antonio es un desagüe de doble traza construido en la década de 1940 sobre el límite interprovincial (Córdoba y Santa Fe). Comienza al sur de las ciudades de San Francisco y Frontera y drena hasta desaguar en el Arroyo Tortugas. En los 192 kilómetros recibe la descarga de 40 canales secundarios (Portugalete, Curupaity, Capivara Auxiliar, La Dorca, Capivara 1, Capivara 2, Capivara Sur, Canales terciarios y red de cunetas).

Luego confluye con el río Tercero en Cruz Alta y da origen al río Carcarañá, que finalmente desagota en el río Paraná en Puerto Gaboto. Existen opiniones de productores de la zona que sostienen que el complejo hídrico San Antonio-Arroyo Tortugas requiere adecuaciones acorde a las variaciones en los regímenes pluviales y las modificaciones en el sistema agro-productivo de las últimas décadas. Abarca un área de influencia de cerca de 600.000 hectáreas en la zona núcleo de producción argentina.



Sistema Hídrico del Canal San Antonio (Provincias de Córdoba y Santa Fe)



A finales del 2017 el Gobierno Nacional adjudicó trabajos por 568 millones de pesos para refuncionalizarlo con un plazo de obra de 24 meses. El proyecto 'Canal San Antonio-Arroyo Las Tortugas, Tramo San Francisco-Río Carcarañá' prevé el mejoramiento integral del colector sur San Francisco y el canal Quebracho Herrado. Los trabajos consisten en el saneamiento integral del sistema hídrico que abarca los departamentos cordobeses de San Francisco, Bel Ville y Marcos Juárez y los santafesinos de Castellanos, San Martín y Belgrano. Además de obras de defensa y protección contra las crecidas en la comuna de Tortugas, la construcción de puentes de hormigón y limpieza y reacondicionamiento de desagües laterales.

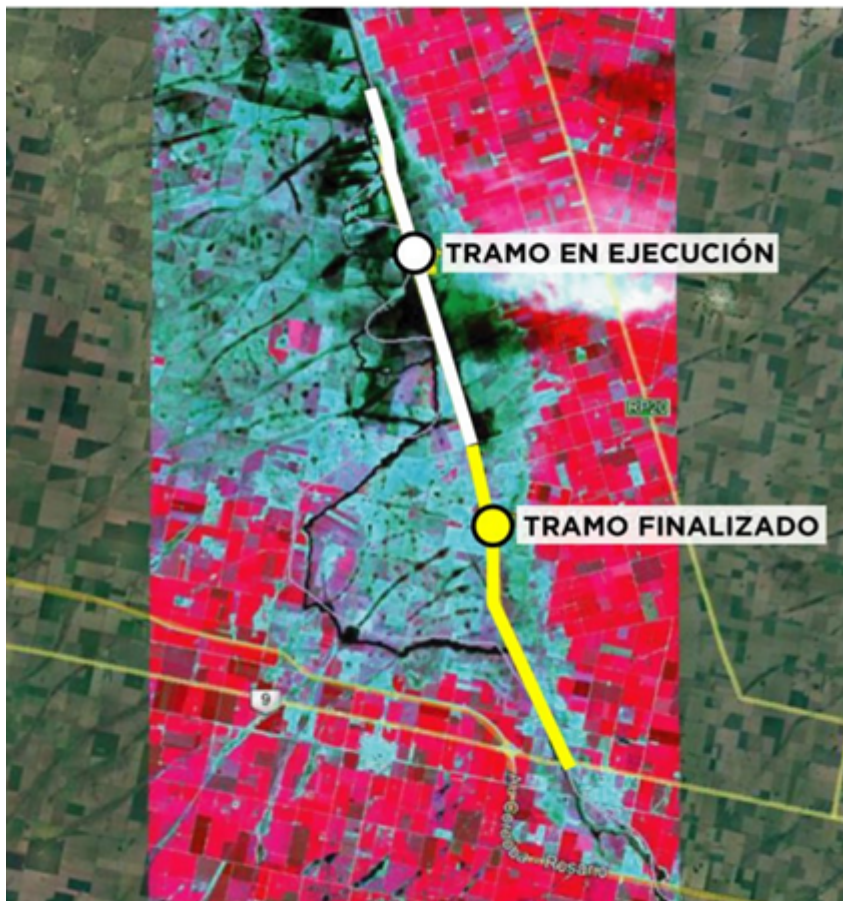
Es un proyecto conjunto entre la provincia de Santa Fe con la provincia de Córdoba (interjurisdiccional) que está en ejecución. Actualmente se habría refuncionalizado unos 35 kilómetros del canal. En septiembre del 2018 fue sancionada la Ley Provincial 13783 (Provincia de Santa Fe) que aprobó el convenio de cooperación suscripto el 15 de febrero del 2017, entre el señor Subsecretario de Recursos Hídricos de la Secretaría de Obras Públicas del Ministerio del Interior, Obras Públicas y Vivienda de la Nación, Pablo Bereciartua; el señor Gobernador, Ing. Roberto Miguel Lifschitz y el señor Gobernador de la provincia de Córdoba, CPN Juan Schiaretti, para la ejecución de la obra "Reacondicionamiento Sistema Canal San Antonio - Arroyo de Las Tortugas, Tramo San Francisco - Río Carcarañá".

Anegamiento e Inundaciones en Córdoba y Santa Fe: Sistema hídrico del Canal San Antonio - 22 de Febrero de 2019

#HaciendoLoQueHayQueHacer #PlanDelAgua

Canal San Antonio

Arroyo Tortugas



Secretaría de Infraestructura
y Política Hídrica



Ministerio del Interior,
Obras Públicas y Vivienda
Presidencia de la Nación

El Gobierno de la Provincia de Santa Fe, a su vez, con recursos propios ha licitado en el 2017 la obra hídrica 'Canal Traza Tres', en los Distritos Capivara, Curupaity, Monigotes y Suardi del Departamento San Cristóbal. El canal a construir drenará parte de esos distritos y tendrá una longitud total de 56,57 km, incluyendo la longitud de los tramos inferiores de los secundarios La Dorca y Capivara Auxiliar hasta la Ruta Provincial N° 13. El objetivo general del proyecto consiste en el saneamiento hídrico de los subsistemas alto y medio del Arroyo San Antonio para un mejor aprovechamiento de su

Pág 3

**Dirección de
Informaciones y
Estudios Económicos**



**BOLSA
DE COMERCIO
DE ROSARIO**

PROPIETARIO: Bolsa de Comercio de Rosario

DIRECTOR: Dr. Jullo A. Calzada

Córdoba 1402 | S2000AWV Rosario | ARG

Tel: (54 341) 5258300 / 4102600 Int. 1330

iyee@bcr.com.ar | www.bcr.com.ar

@BCRmercados



Aneamiento e Inundaciones en Córdoba y Santa Fe: Sistema hídrico del Canal San Antonio - 22 de Febrero de 2019

capacidad productiva, sin trasladar efectos perjudiciales al subsistema inferior y al Río Salado. Cuenta con un presupuesto oficial asignado cercano a \$124 millones y un plazo de ejecución de 24 meses.



Otra obra que se está realizando es la canalización de unos 200 kilómetros entre las localidades de San Francisco y Marcos Juárez, que corre paralelo al límite entre Córdoba y Santa Fe.

La zona de influencia del Canal San Antonio cuenta con un alto nivel de conflictividad ante las fuertes lluvias, ya que las canalizaciones realizadas en la provincia de Córdoba generan caudales que convergen al Canal San Antonio, Arroyo Tortugas y finalmente al Río Carcaraña, afectando a la cuenca en la provincia de Santa Fe y su zona rural. Otro problema importante es la elevación de las napas freáticas en la zona.

El Canal San Antonio con sus 192 kilómetros aproximadamente de longitud es el principal medio de evacuación de aguas de esta vasta cuenca compartida entre Santa Fe y Córdoba. El área de aporte al mismo se ha incrementado con los años considerablemente, generando gran preocupación a los productores que tienen sus campos en la zona y a sus centros urbanos.

