



El mercado sigue atento al trigo nuevo, que recibió un pequeño alivio con las lluvias de la última semana - 25 de Octubre de 2019

 Commodities

El mercado sigue atento al trigo nuevo, que recibió un pequeño alivio con las lluvias de la última semana

Blas Rozadilla

Se mantiene la dinámica en el mercado del trigo a partir de los negocios por la nueva cosecha, cuyos valores tocaron máximos de 4 meses en el mercado de futuros. Leve mejora en las perspectivas para la zona núcleo luego de las lluvias.

Sigue creciendo la actividad por trigo en el mercado local a partir del impulso brindado por las operaciones por la nueva cosecha. Los negocios con entrega entre los meses de diciembre y marzo fueron lo que concentraron el mayor interés de los compradores, quienes presentaron mejoras en sus ofertas de precios del orden de los 10 dólares respecto a la semana pasada. A su vez, se observó un mayor número de compradores participando activamente a este mercado, lo que brindó mayor dinámica.

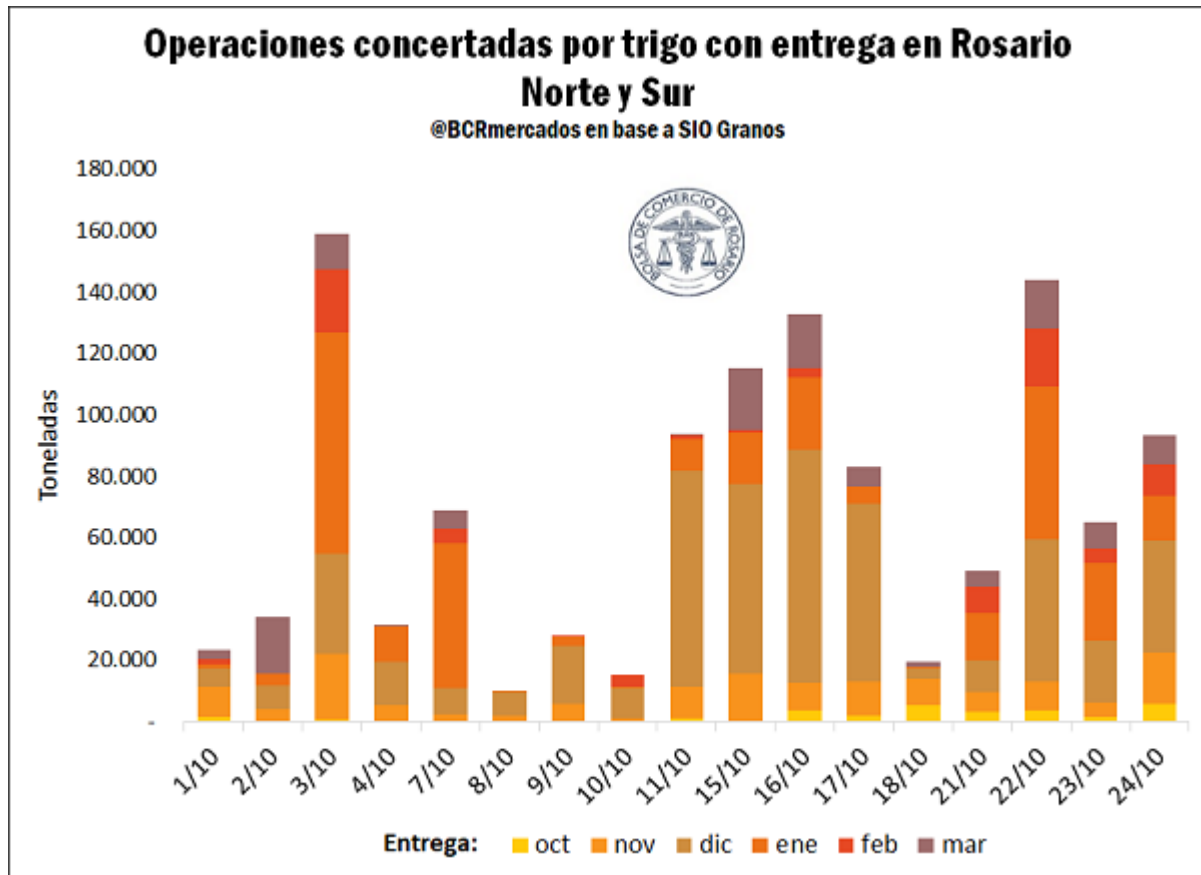
Este impulso en el trigo se dio a pesar de una merma en la operatoria por el disponible, a pesar de que se mantuvieron los precios y se dieron posibilidades de mejoras para entregas en plazos más cortos. En este segmento se diluyó el interés presentado por los compradores que venían participando activamente del mercado.

Como se puede ver en el gráfico adjunto, según los datos de operaciones informadas en SIO Granos para entregas en la zona de influencia de Rosario, el martes pasado se tuvo la segunda rueda más activa del mes, con operaciones concertadas por un volumen de alrededor de 144 mil toneladas. Ese día se presentaron las mejores ofertas de compra en el recinto, con valores de US\$ 175/t para diciembre y de US\$ 180/t para enero, los meses que concentraron la mayor parte de los negocios con más de 95 mil toneladas entre ambos. Entre el viernes y el día de ayer, se hicieron negocios por 370 mil toneladas. De este total, un 60% fue para las entregas en diciembre y enero.

Pág 1



El mercado sigue atento al trigo nuevo, que recibió un pequeño alivio con las lluvias de la última semana - 25 de Octubre de 2019

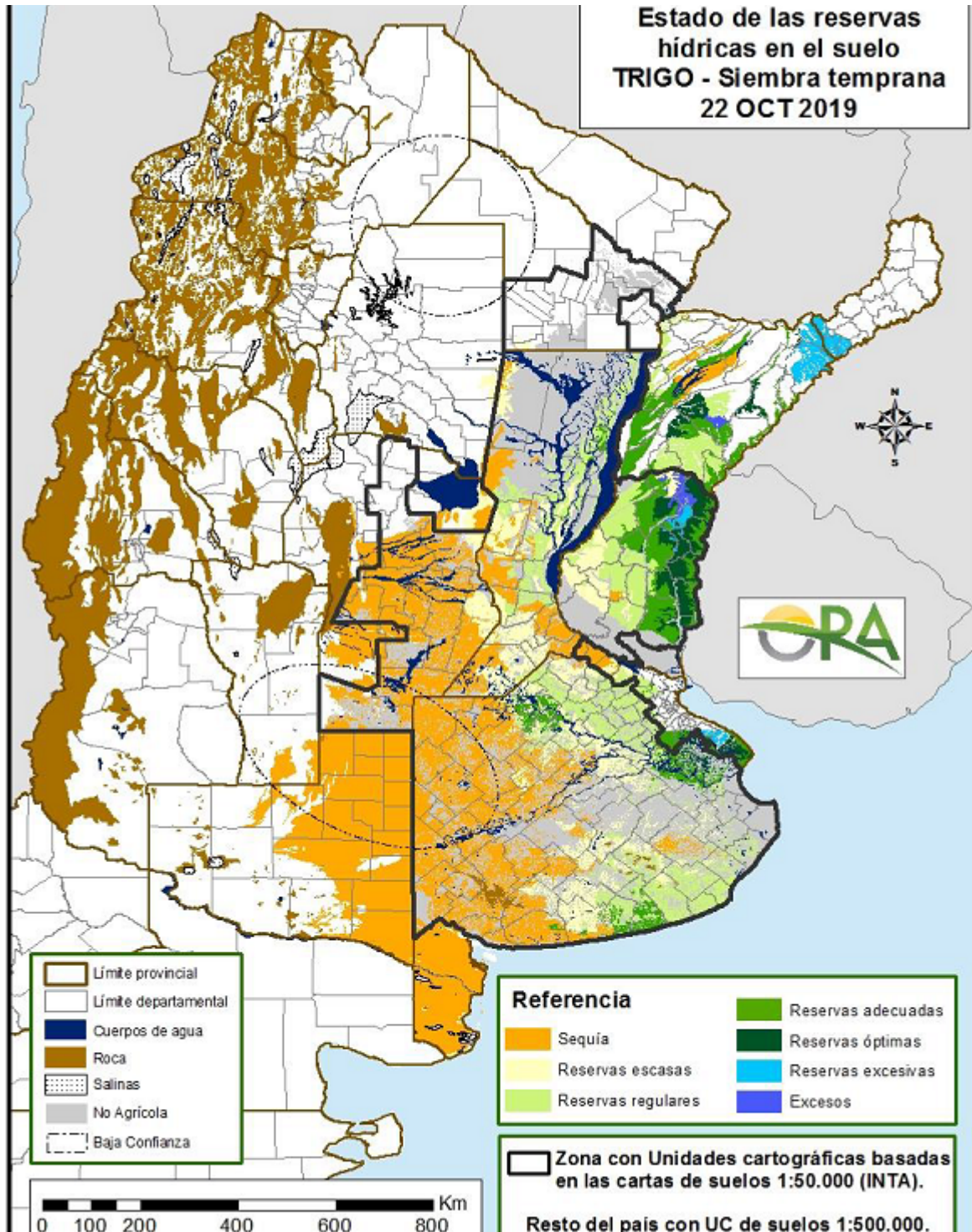


Las preocupaciones respecto al rendimiento de los cultivos generadas por la escasez hídrica en importantes porciones del área productiva nacional siguen siendo el principal factor que le da sustento a las cotizaciones del cereal de nueva cosecha.

El Informe Semanal de Estimaciones del Ministerio de Agricultura (MAGyP) refleja que las precipitaciones de la última semana reabastecieron parcialmente las reservas hídricas en algunos sectores del área triguera nacional, principalmente en el Litoral y en el sur de la provincia de Buenos Aires. Se destaca la situación de Entre Ríos, en donde las reservas hídricas son óptimas en la mayor parte del este, mientras que van mermando hacia el oeste donde hay zonas en que son escasas.

Por su parte, la zona núcleo permanece prácticamente invariante respecto de la semana previa, debido a las precipitaciones leves que se dieron en la región. El sur de la provincia de Buenos Aires presenta una leve mejora, con reservas en su mayoría regulares y algunos polígonos donde se tornaron adecuadas. Hacia el oeste de las zonas cultivables del país predominan ampliamente las condiciones deficitarias, con leves probabilidades de mejorar, teniendo en cuenta el pronóstico de precipitaciones para la próxima semana.

El mercado sigue atento al trigo nuevo, que recibió un pequeño alivio con las lluvias de la última semana - 25 de Octubre de 2019





El mercado sigue atento al trigo nuevo, que recibió un pequeño alivio con las lluvias de la última semana - 25 de Octubre de 2019



Según informó la Guía Estratégica para el Agro de la BCR, la provincia de Córdoba, una de las más afectadas por la falta de precipitaciones, recibió en los 10 días del segundo tercio de octubre la misma cantidad de agua que en los 100 días previos, incluso en algunas localidades se quintuplico el registro acumulado. Estas lluvias, al igual que las que acontecieron en el noroeste de Buenos Aires y el extremo sudoeste de Santa Fe en los últimos días, si bien mejoraron la condición del cereal, llegan tarde y no son suficientes para completar el ciclo del cultivo, los quintales ya fueron descontados por la pérdida de macollos y se necesitan 80 mm para que no caiga el peso de los granos.

Aun así, en su último informe de seguimiento de cultivos se incrementó levemente la proyección para el rinde en la zona núcleo, que se sitúa en 36 qq/ha, dos quintales por encima de lo estimado la semana pasada.

La llegada de las precipitaciones permitió mejorar la condición de los cultivos. El porcentaje de la superficie con trigos evaluados como regulares y malos descendió 10 puntos, pasando de 25% a 15% en una semana, mientras que los evaluados como muy buenos ahora abarcan el 30% de la superficie.

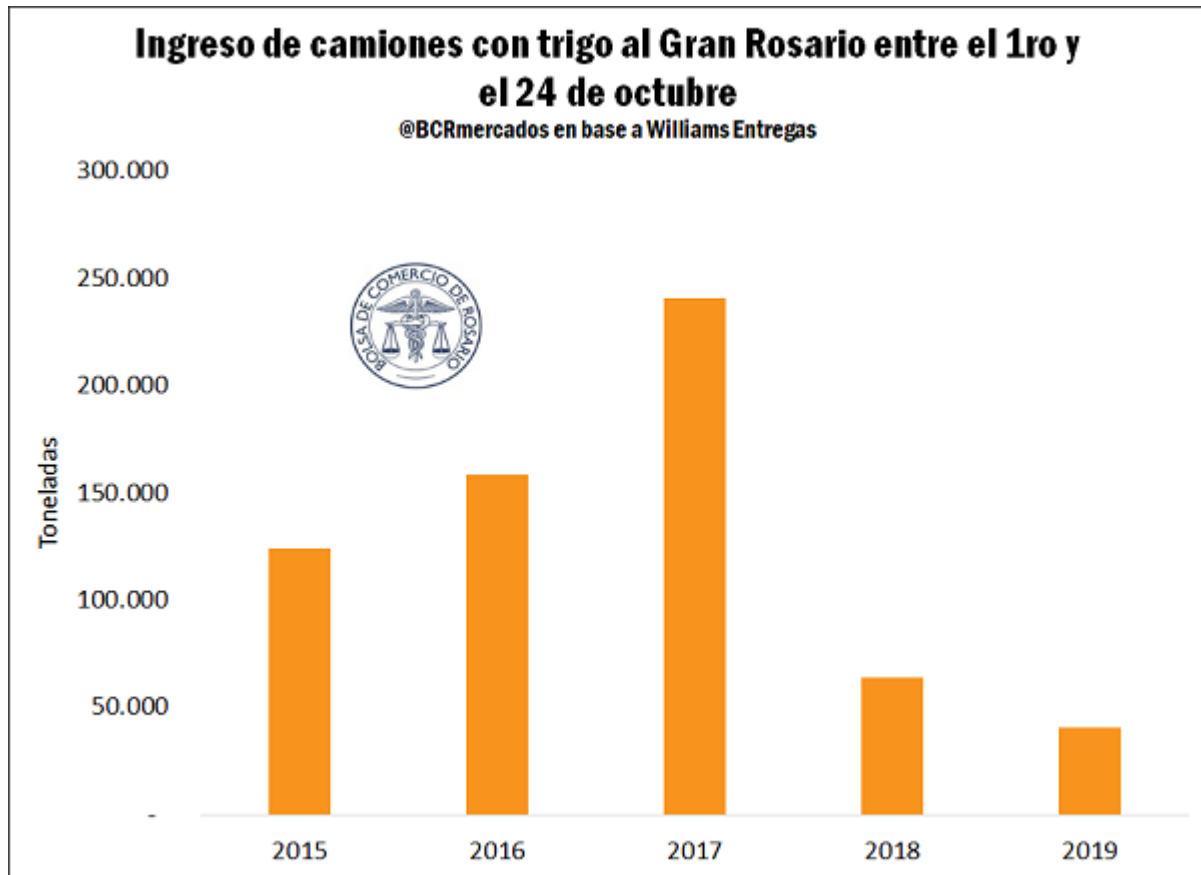
En el norte de nuestro país, la cosecha avanza a paso lento. Las lluvias ocasionaron demoras en las labores durante la última semana en el Chaco, Salta y Jujuy, según expresa el informe del MAGyP. A su vez, en parte de Santiago del Estero la siembra se atrasó por falta de piso por lo que los cultivos aún no se encuentran en condiciones para ser cosechados.

Este lento avance de la recolección del trigo en el norte de nuestro país sumado al rápido avance del ciclo de comercialización 2018/19 se ve plasmado en los registros del volumen acumulado de ingresos de camiones a los puertos del Gran Rosario en lo que va de octubre. Al día 24 del corriente, se estima que arribaron a las terminales portuarias alrededor de 40 mil toneladas del cereal. Un 36% menos que en igual período del año pasado y un 83% menos que en 2017.





El mercado sigue atento al trigo nuevo, que recibió un pequeño alivio con las lluvias de la última semana - 25 de Octubre de 2019

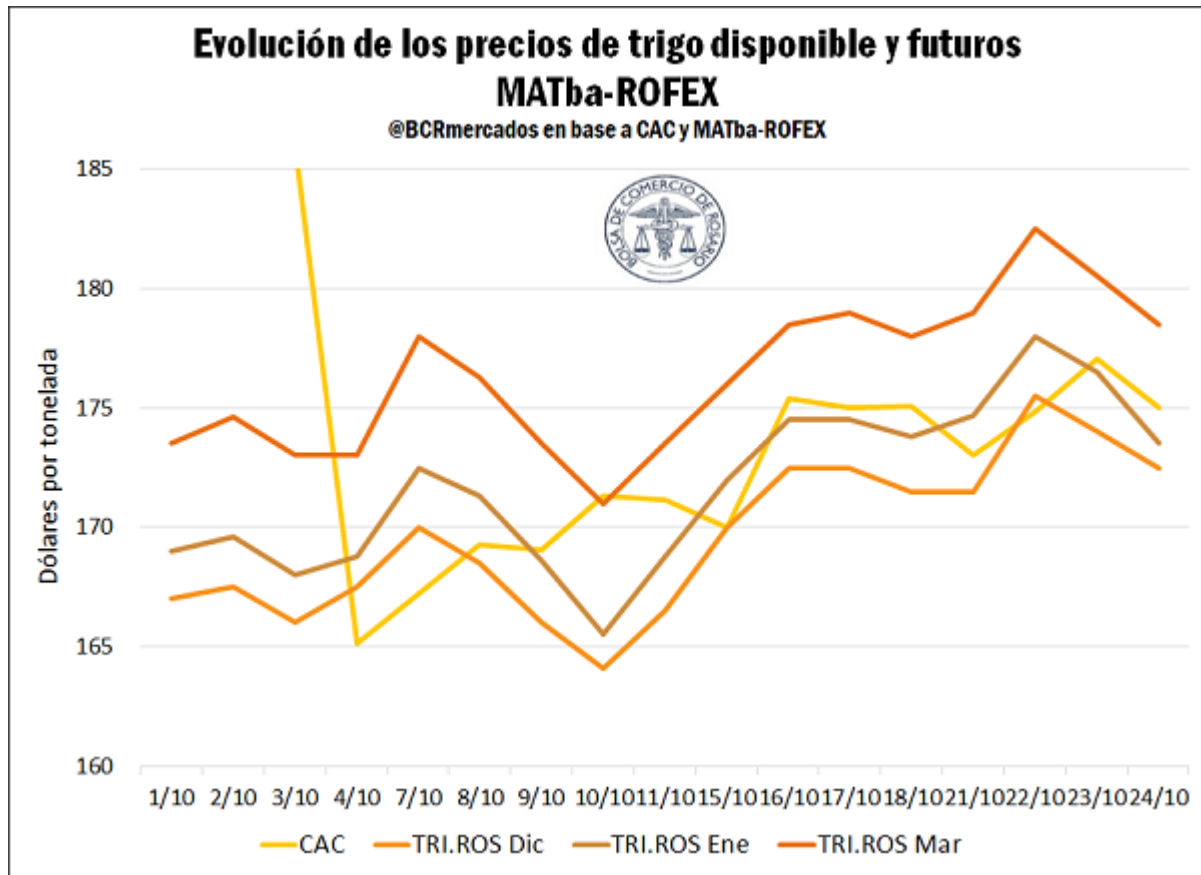


Al igual que en el recinto, los precios para el trigo nuevo en MATba-ROFEX tocaron máximos el día martes alcanzando valores que no se registraban desde el mes de junio pasado. Esta suba estuvo impulsada por las preocupaciones generadas por la sequía. Sin embargo, a partir de la llegada de las precipitaciones que limitan el daño sobre los cultivos los precios de los futuros se retrotrajeron para volver a los niveles del cierre de la semana pasada. Los contratos de trigo con entrega en Rosario ajustaron en 172,5; 173,5 y 178,5 dólares por tonelada para los meses de diciembre, enero y marzo, respectivamente.





El mercado sigue atento al trigo nuevo, que recibió un pequeño alivio con las lluvias de la última semana - 25 de Octubre de 2019



Luego de la fuerte caída en el precio disponible de principios de mes a causa del empalme de cosecha, los valores han mostrado una evolución similar a la de los futuros. Con poca actividad en este segmento, el precio de referencia de la Cámara Arbitral de Cereales de la BCR medido en dólares se mantuvo prácticamente invariable respecto al jueves pasado. La pizarra marcó US\$ 175,02/t para el día de ayer. En moneda nacional, se registró un aumento de 200 pesos respecto al jueves pasado, quedando en \$ 10.370/t.

Panorama internacional

El Consejo Internacional de Granos (IGC, por sus siglas en inglés) recortó este jueves su pronóstico para la producción mundial de trigo de la campaña 2019/20, lo que estuvo justificado principalmente por la reducción en las perspectivas para la cosecha de Australia. En su actualización mensual, la institución redujo su proyección para la cosecha global de trigo en 2 Mt quedando, así, en 762 Mt.

La estimación para la cosecha australiana cayó a 17 Mt, por debajo del pronóstico previo de 19,1 millones y quedando ahora por debajo de los 17,3 millones de la campaña pasada. Australia, que supo ubicarse como cuarto mayor exportador mundial de trigo, vuelve a sufrir una sequía por tercera campaña consecutiva. Por su parte, Rabobank tiene una visión aún





El mercado sigue atento al trigo nuevo, que recibió un pequeño alivio con las lluvias de la última semana - 25 de Octubre de 2019

más pesimista de la situación en Australia, llevó su proyección a 15,8 Mt, lo que implicaría una caída del 8% respecto a la campaña pasada y quedaría 32% por debajo del promedio de las últimas cinco.

El IGC también ajustó sus números para la cosecha de nuestro país. A causa de la sequía que ha afectado las perspectivas de rendimiento, revisó su previsión a la baja hasta 19,5 Mt, frente a un pronóstico anterior de 20,4 millones.

Estos factores habían dado soporte a las cotizaciones en el Mercado de Chicago, que alcanzaron el viernes pasado un máximo de tres meses y medio. Sin embargo, ventas técnicas y tomas de ganancia por parte de los fondos especulativos, a lo que se sumaron ventas semanales de exportaciones de los EE.UU. que quedaron por debajo de las expectativas del mercado, revirtieron la tendencia de los precios para finalizar la semana en baja. El contrato de mayor volumen operado ajustó en US\$ 189,6/t el día de ayer, lo que implicó una caída del 1,8% respecto al jueves anterior. En relación al máximo de US\$ 195,57/t alcanzados el viernes la baja fue del 3,05%.

