

Economía

# Cuatro indicadores que describen el comercio exterior del Mercosur y Argentina

Julio Calzada – Desiré Sigaudó

¿Cómo es la relación comercial del Mercosur con el mundo y con la Unión Europea en particular?  
¿Cuál es el saldo comercial argentino con el Mercosur y con Brasil en particular?

**Indicador N°1: El intercambio comercial del Mercosur con el mundo muestra mayores exportaciones que importaciones. El superávit comercial en el 2019 con los países de extrazona ascendió a US\$ 66.000 millones.**

El Mercosur viene mostrando un crecimiento paulatino en su balanza comercial con el resto del mundo a partir del año 2015. En los últimos cinco años el superávit comercial del bloque se incrementó en un 386%. De esta manera, la región se consolida como un exportador neto de bienes.

En 2019, las exportaciones combinadas de Argentina, Brasil, Paraguay y Uruguay sumaron US\$ 272.573 millones, mientras que las importaciones fueron de US\$ 205.930 millones. Esto arroja un saldo comercial positivo con el resto del mundo de US\$ 66.642 millones.

## Comercio anual de bienes Mercosur-extrazona

@BCRmercados en base a datos de SECEM. 2007-2020 (datos a marzo '20).



Fuente: MERCOSUR



Cuatro indicadores que describen el comercio exterior del Mercosur y Argentina - 26 de Junio de 2020

**Indicador N°2: Brasil es el principal país del Mercosur que origina exportaciones con el resto del mundo. El 77% de las exportaciones del Mercosur fueron brasileñas.**

El último año, Brasil originó el 77% de las exportaciones del Mercosur al mundo, Argentina el 19%, Uruguay el 2% y Paraguay el 1%. Por otra parte, las importaciones de Brasil ascendieron al 76% de las compras externas del bloque, las importaciones de Argentina representaron el 17%, las de Paraguay el 4% y las de Uruguay el 3%. Todos los países miembros, a excepción de Paraguay, tuvieron superávit comercial con el resto del mundo en 2019.

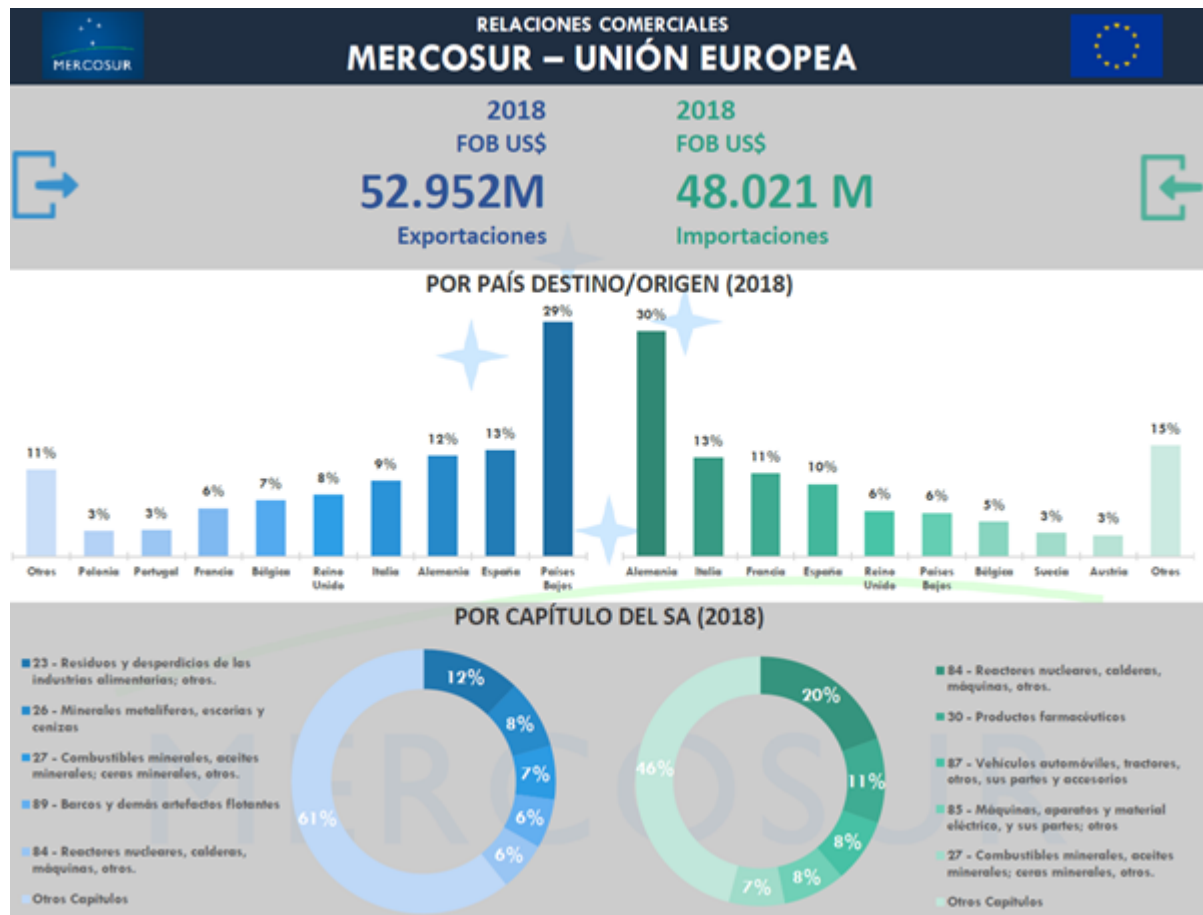
**Indicador N°3. El principal socio comercial del Mercosur es China. Luego viene la Unión Europea. El Intercambio comercial del Mercosur con la Unión Europea fue superavitario en el 2019**

La Unión Europea es el segundo socio comercial del Mercosur, después de China. En 2019, la UE fue el destino del 14% de las exportaciones del bloque y además originó el 17% de las importaciones extrazona del Mercosur. La relación comercial entre ambos bloques arrojó un saldo favorable al Mercosur en 2019, con las exportaciones sudamericanas a la UE superando las colocaciones de mercadería europea en el Mercosur.

La siguiente infografía realizada por el Sistema de Estadísticas de Comercio Exterior del MERCOSUR (SECEM) para 2018 ilustra las principales características de esta relación bilateral. Surgen como principal mercado para las exportaciones del bloque sudamericano los Países Bajos (29%) que conservan una amplia ventaja sobre los siguientes mayores compradores: España (13%), Alemania (12%), Italia (9%) y Reino Unido (8%). En contrapartida, entre los principales proveedores de bienes europeos al Mercosur destaca Alemania (30%), seguido por Italia (13%), Francia (11%), España (10%) y Reino Unido (6%).



Cuatro indicadores que describen el comercio exterior del Mercosur y Argentina - 26 de Junio de 2020



Los principales productos despachados por el Mercosur a la Unión Europea el pasado año fueron pellets de soja que aportaron el 11% del valor exportado, pasta química de madera (4,9%) y aceites crudos de petróleo (4,5%).

**Indicador N°4: Argentina tuvo en el 2019 superávit comercial con el Mercosur: US\$ 448 millones**

En 2019, Argentina registró un superávit comercial con el Mercosur de US\$ 448 millones. El bloque es el principal proveedor externo de insumos de todo tipo, maquinarias, equipos y bienes de consumo para Argentina. El año pasado las importaciones de nuestro país al bloque fueron de US\$ 12.243 millones equivalentes al 25% del total y superando a otros importantes orígenes como China (19%) y la Unión Europea (18%). Por otro lado, las exportaciones argentinas al Mercosur sumaron US\$ 12.691 millones; concentrando el 19,5% de las exportaciones totales.

**Indicador N°5: Brasil es el principal socio comercial de Argentina superando a China y Estados Unidos. En el 2019 tuvimos**

Cuatro indicadores que describen el comercio exterior del Mercosur y Argentina - 26 de Junio de 2020

superávit comercial con Brasil por US\$ 226 millones. Complejo automotriz y trigo representan el 60% de las exportaciones argentinas a Brasil.

Brasil es el principal socio comercial de Argentina, anteponiéndose a China y Estados Unidos. No es de extrañar entonces, que el país vecino haya absorbido en 2019 el 82% de las exportaciones argentinas al Mercosur. Esta alta participación de mercado no solo pone de manifiesto la gran escala de la economía brasileña respecto del resto de los miembros del mercado común sino también el rol clave que juega para el comercio exterior argentino.

En 2019 nuestro país obtuvo un superávit comercial con Brasil de US\$ 226 millones, sustentado fundamentalmente por las exportaciones del complejo automotriz y el complejo triguero que contribuyeron al 60% de los despachos argentinos a Brasil.

## Brasil: principal socio comercial de Argentina

Fuente: INDEC, 2019.



Los **vehículos terrestres, partes y accesorios** exportados al bloque en 2019 representaron la mitad de los despachos totales de Argentina a todo el mundo. Brasil representa el 96% de estas ventas al Mercosur, por lo cual uno de cada dos toneladas de vehículos y autopartes exportadas al mundo se dirigió al mercado brasileño. Además, más del 70% de los neumáticos exportados por Argentina se dirigió al Mercosur y casi la totalidad de estos despachos (98%) tiene como destino Brasil. El arancel externo común grava con el 20% a los vehículos terrestres y 16% a los neumáticos, constituyendo una importante ventaja competitiva frente a otros posibles orígenes extra-Mercosur.

Las toneladas de **trigo** argentino exportadas al Mercosur en 2019 representaron la mitad de los despachos totales argentinos de este producto a todo el mundo. Una de cada dos toneladas de trigo exportada al mundo se dirigió al mercado brasileño. Lo mismo sucede con la harina de trigo, donde más de la mitad de la mercadería que se exporta



Cuatro indicadores que describen el comercio exterior del Mercosur y Argentina - 26 de Junio de 2020

desde nuestro país, tiene como destino Brasil. El arancel externo común grava con el 10% al trigo y 12% a la harina de trigo. Es muy importante para Argentina para poder hacer frente a la agresiva competencia de países vendedores de trigo como Rusia, la Unión Europea, Estados Unidos, Canadá, Ucrania y Turquía.

