



# Seguimiento semanal de cultivos Zona Núcleo

## GEA – Guía Estratégica para el Agro

Semana al 16 de Febrero de 2012

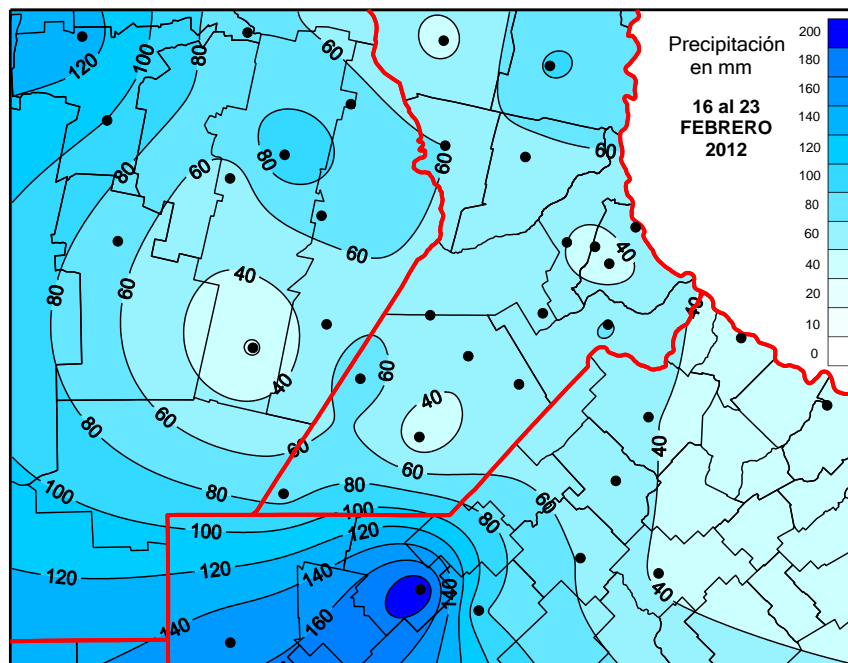
### Importantes lluvias para los cultivos de segunda

**Lluvias entre 40 y 80 mm beneficiaron la región, con acumulados notables en el noroeste Bonaerense. Los cultivos de segunda o de siembras tardías son los más beneficiados.**

Lluvias muy significativas y muy dispares se dieron en esta última semana en la zona núcleo. Las más importantes se desarrollaron sobre el noroeste de la provincia de Buenos Aires, como en General Pinto, con 202,8 mm acumulados en la semana. También se destaca Villegas, con 156,4 mm y le sigue Colonia Almada, en Córdoba, con 130 mm. El resto de GEA recibió precipitaciones con registros entre 40 y 80 mm. En cuanto a las marcas térmicas, los valores fueron muy heterogéneos, con promedios que oscilaron entre los 32 y los 36°C, por encima de los parámetros normales para el mes en curso, como por ejemplo las temperaturas en Pozo del Molle, Córdoba, que alcanzaron los 41°C.

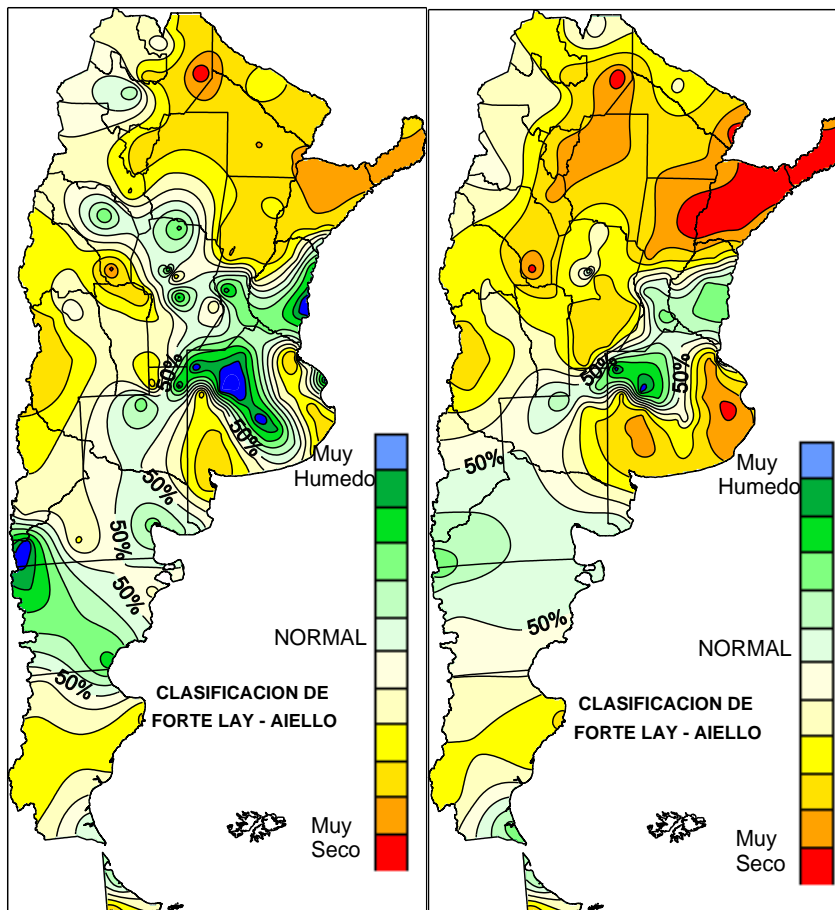
Las intensas precipitaciones desarrolladas sobre el noroeste de Buenos Aires en los últimos días, generaron algunos excesos en las reservas hídricas, siendo los mismos bastante puntuales, mientras que en el resto de la región las condiciones edáficas se recuperaron prácticamente en su totalidad.

Se esperan algunas mejoras en las sojas tardías, pero es en los cultivos de segunda donde es notoria la mejora de la condición. Se sigue muy de cerca la enfermedades de fin de ciclo y el monitoreo de plagas.

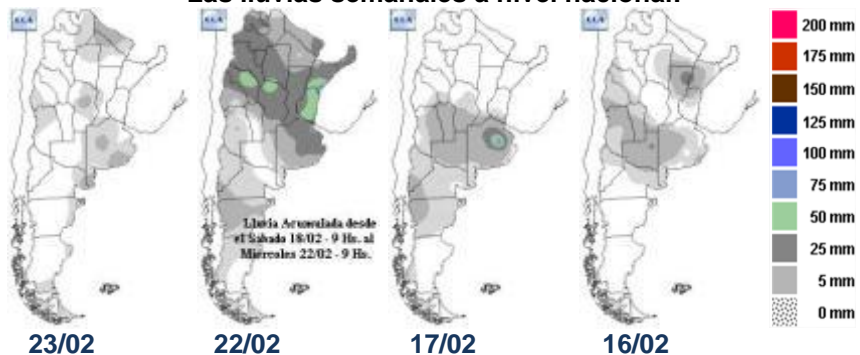


Precipitaciones acumuladas del 15/02/2012 al 23/02/2011

GEA  
CLASIFICACION DE HUMEDAD DEL SUELO EN LA REPUBLICA ARGENTINA  
22 de Febrero de 2012
GEA  
CLASIFICACION DE HUMEDAD DEL SUELO EN LA REPUBLICA ARGENTINA  
15 de Febrero de 2012



Las lluvias semanales a nivel nacional:



## INDICADORES CLIMÁTICOS

Semana 16/02 AL 23/02	PP Acumulado Semanal	PP Acumulado Mensual Marzo	Temperatura media Semanal
<b>Subzona I</b>			
URT Pellegrini	33,2	92,4	25,4
URT Irigoyen	84,0	187,2	26,5
URT Montes de Oca	60,0	169,6	24,1
URT Classon	s/d	s/d	s/d
URT Rosario	53,6	208,4	27,5
URT Pujato	40,0	129,2	23,7
URT Alvarez	29,2	259,2	23,7
<b>Subzona II</b>			
URT Bigand	53,2	195,2	23,2
URT Godeken	52,4	157,2	24,2
URT Chovet	41,2	96,8	22,4
URT Maggiolo	73,2	214,8	21,9
URT Ma Teresa	26,4	145,6	25,8
URT Labordeboy	54,4	149,2	27,7
URT Rufino	72,8	125,2	23,2
<b>Subzona III</b>			
URT Pergamino	41,6	129,2	23,6
URT Baradero	26,0	112,6	24,7
URT Rojas	47,6	101,2	25,1
URT Sta Teresa	62,0	184,0	23,4
URT Chacabuco	36,8	110,4	22,2
<b>Subzona IV</b>			
URT Junín	58,8	132,4	25,4
URT Lincoln	81,6	167,2	22,0
URT Gral. Pinto	207,2	356,0	22,2
URT Gral. Villegas	s/d	s/d	s/d
<b>Subzona V</b>			
URT Canals	16,8	150,8	20,0
URT Guatimozín	6,4	s/d	16,8
URT Monte Buey	s/d	s/d	s/d
URT Bell Ville	98,4	118,0	26,9
URT Noetinger	68,4	92,4	26,5
URT Idiazabal	48,4	128,0	26,7
<b>Subzona VI</b>			
URT Colonia Almada	130,0	146,4	26,8
URT Hernando	99,2	s/d	26,2
Nota: los valores semanales corresponden a las <b>00:00 hs del día inicial</b> hasta las <b>00:00 hs del día final</b>			

### Frío y precipitaciones aisladas

La semana comprendida entre el jueves 23 y el miércoles 29 de febrero comenzará con la presencia de una importante masa de aire con características frías y secas que domina toda la región central del país. Esta masa de aire fría provoca temperaturas muy bajas para el mes en curso y condiciones de estabilidad sobre toda la zona GEA. Mientras tanto, durante la jornada del sábado y domingo, un nuevo y débil sistema frontal frío irá avanzando por la zona central del país provocando nuevamente algunas precipitaciones en forma de chaparrones y tormentas que por el momento se espera que sean de leve a moderada intensidad. Luego, las condiciones volverán a ser estables pero por un corto período, ya que hacia el final de la semana de pronóstico, una perturbación de niveles medios de la atmósfera volverá a generar algunas precipitaciones aisladas. Se prevé que las mismas también sean poco significativas, ya que habrá muy bajo contenido de humedad como para poder generar fuertes lluvias. En cuanto a las marcas térmicas, la semana se presentará con valores por debajo de los niveles normales para el mes en curso; tanto las temperaturas mínimas como las máximas serán inferiores a los de la semana previa. Con respecto a la circulación del viento se prevé que comience siendo de dirección variable y luego se irá estableciendo del sector Este, posteriormente al pasaje del sistema frontal volverá a rotar al sector sur, con un leve incremento en la intensidad. Por último, sobre la región GEA, se prevé que el contenido de humedad sea muy bajo a lo largo de todo el período, lo cual no permitirá que se desarrollen importantes precipitaciones.