



Seguimiento semanal de cultivos Zona Núcleo

GEA – Guía Estratégica para el Agro

Semana al 15 de marzo de 2012

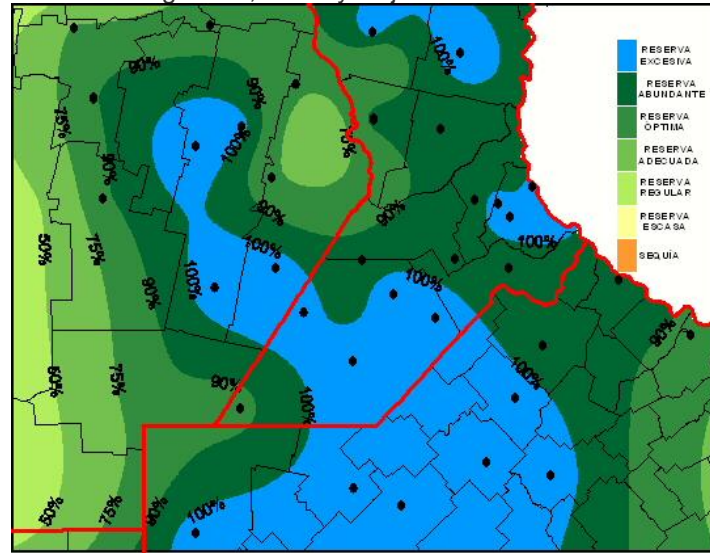
Los primeros resultados de rinde son menores a los esperados

Continúa observándose disparidad de rindes. La trilla, sobre todo en las zonas más afectadas, no cubre las expectativas previas.

Durante la semana volvieron a registrarse precipitaciones importantes en la región GEA, principalmente sobre el sur de la provincia de Santa Fe y el norte de la provincia de Buenos Aires, donde se observa un núcleo que se destaca frente al resto de la región, con montos superiores a los 70 mm. Entre los acumulados más importantes de la semana, se destaca el de la localidad de María Teresa, en la provincia de Santa Fe, donde el total semanal fue de 82 mm, y durante marzo ya se llevan acumulados 200 mm. El resto de GEA recibió precipitaciones con montos entre 40 y 60 mm aproximadamente para la semana, y entre 50 y 190 mm acumulados en lo que va de marzo. Con las precipitaciones que acontecieron durante el mes de febrero, sumadas a las intensas lluvias de la primera quincena de marzo, se observa que en prácticamente toda la región GEA, los suelos presentan exceso de humedad, con algunas zonas anegadas.

Estas precipitaciones en exceso interrumpieron la cosecha, para ir retomándose a medida que el piso lo permitía. Dada la gran cantidad de agua acumulada en el perfil del suelo, preocupa que continúen las lluvias y afecte los rendimientos de los lotes por cosechar.

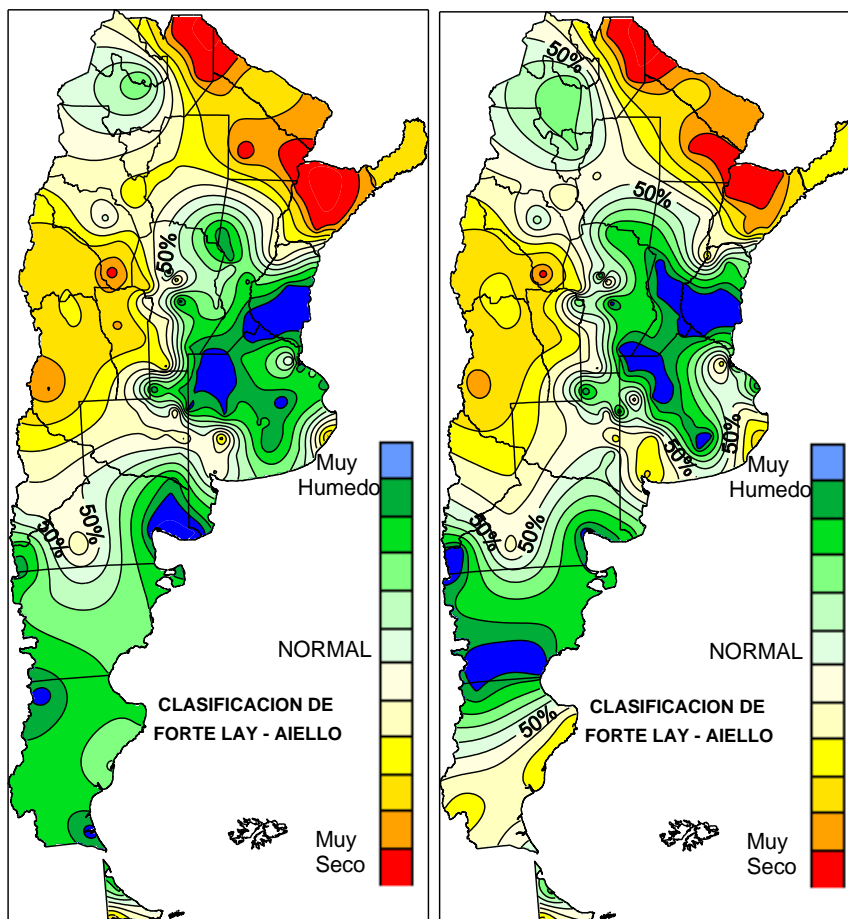
Los valores recolectados siguen siendo dispares, con grandes diferencias entre departamentos y dentro de los mismos, y se ubican por debajo de los promedios en la mayoría de los casos. A medida que avanza la cosecha, se reportan promedios de rinde menores a los esperados en las localidades más afectadas por la sequía de diciembre y enero, pudiendo citarse como ejemplos la zona de influencia de la localidad de Bell Ville, en la provincia de Córdoba, con un promedio de 15 qq/ha para la soja de primera, o el centro norte de Buenos Aires, con un promedio cercano a los 20 qq/ha para localidades como Pergamino, Junín y Rojas.



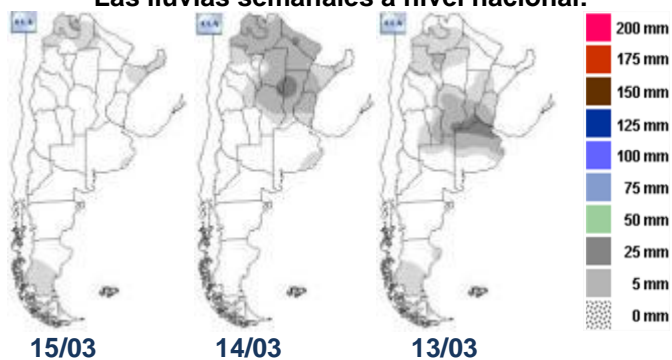
Reserva de agua útil para pradera permanente al 15/03/2011

GEA
CLASIFICACION DE HUMEDAD DEL SUELO EN LA REPUBLICA ARGENTINA
 14 de Marzo de 2012

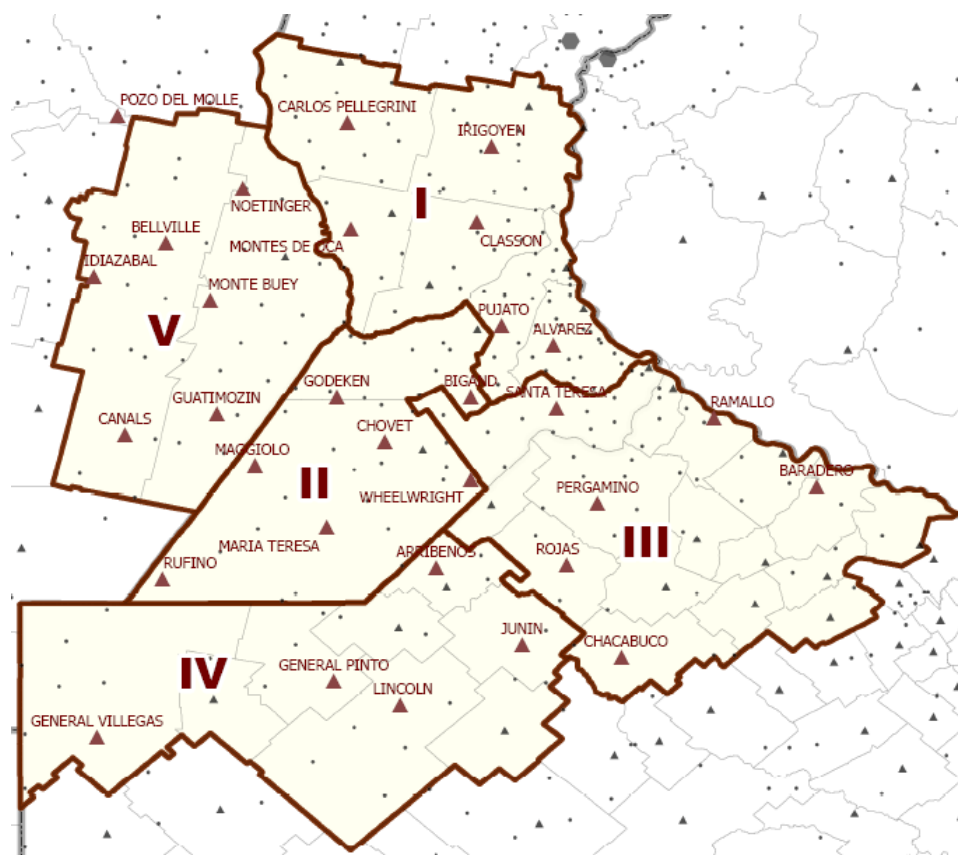
GEA
CLASIFICACION DE HUMEDAD DEL SUELO EN LA REPUBLICA ARGENTINA
 07 de Marzo de 2012



Las lluvias semanales a nivel nacional:



SUBZONAS Y RED DE ESTACIONES METEOROLÓGICAS GEA



SUBZONA GEA I

“Las lluvias por ahora parece que no quieren parar” comenta los ingenieros de **Carlos Pellegrini** contando que ya han sido superados los promedios históricos mensuales. Los pronósticos de que continúen mayores montos para el mes en curso están amenazando las oportunidades de la cosecha, tanto de en maíz como en soja de primera. En cuanto al cultivo de maíz la cosecha ha avanzado a un buen ritmo y se lleva recolectado el 40% y los rindes, a pesar de las notorias oscilaciones, está en torno de las medias esperadas de los 80 qq/ha. En soja también se está trillando a menor ritmo y con rindes variados, pero que acercan a los 35 qq/ha. Pero a raíz de las grandes lluvias y las altas temperaturas, y al caer las hojas de los cultivos, los cuadros han comenzado a presentar problemas de malezas que han germinado recientemente y que son fundamentalmente gramíneas, y que están obligando en algunas situaciones a realizar otra fumigación previa a la cosecha. Los lotes de segunda continúan madurando, con baja presencia de insectos y de incidencia de las enfermedades de fin de ciclo por el momento.

En la zona de **Monje** nuevamente las lluvias se hicieron presentes con montos de 50 a 60 mm, que se suman a los 55 mm de la semana pasada. Esto está preocupando en la zona por el retraso que conlleva en la cosecha de los primeros lotes de soja. Fueron muy pocos las hectáreas que han podido levantarse. En sojas cortas sembradas temprano se estiman rendimientos de 20 a 30 qq/ha, mientras que los grupos IV largos y V se esperan mejores rendimientos que pueden alcanzar los 30 qq/ha. Mientras se está terminando con los últimos controles de chinches en las sojas de primera

más atrasadas e isoca bolillera en sojas de segunda. Estos lotes se han recuperado enormemente y están en pleno llenado de grano, y se estiman rendimientos de 30 qq/ha explican los técnicos. En general fue necesaria la aplicación de funguicidas para EFC (enfermedades de fin de ciclo) en la mayoría de los lotes de primera y segunda. Comenzaron a trillarse los maíces de primera rendimientos que varían entre 40 y 75 qq/ha. Estos cuadros sembrados en septiembre representan una superficie muy chica respecto de lotes sembrados en octubre, pero en estos, general, se esperan menores resultados. Los maíces de segunda se ven muy buenos y estas abundantes lluvias llegan en el momento clave de floración, comentan los ingenieros que prevén buenos rendimientos. También en la zona comenzaron a cosecharse los lotes de sorgo granífero con rendimientos muy buenos para la zona alcanzando valores entre los 70 y 90 qq/ha, recordando que este año se triplico la superficie de este cultivo con respecto a la campaña anterior.

“Otros 31 mm llovieron en el área de influencia de **El Trébol** y pospone las tareas de cosecha hasta el viernes (16/03)” comentan los ingenieros. Aun no comenzó la cosecha de soja con expectativas de rindes de 30 qq/ha. La soja segunda está en R6 (semilla completamente desarrollada) con muy buen estado general: “se aplicaron el 90% de los lotes por problemas de bolillera y ahora se registran ataques de chinches” resumen los técnicos. Se lleva cosechado un 30 % del maíz con rindes que siguen entre 50 y 100 qq/ha. Los lotes de maíz de segunda están muy buenos pero los rindes esperados son de 70 qq/ha.

Otros 40 mm recibió la zona aledaña a **Rosario**, en la que ha comenzado la cosecha maicera. El avance es del 10% y los rindes están debajo de los 65 qq/ha que se esperaban. “Tienen bajo peso de mil, son granos chicos, parecen pisingallo” resumen los técnicos. La soja de primera está en la etapa final, en pleno comienzo de madurez. Los ingenieros observan que el panorama luce mejor ahora de lo que se pensaba en enero, y esperan con los valores de trilla oscilen en los 35 qq/ha. En soja de segunda continúan los fuertes ataques de bolilleras; “el que se durmió y no controló perdió más del 10 por ciento del rinde” comentan en el área. Se esperan muy buenos rindes (30 qq/ha) y que darían más que muchos lotes de primera.

SUBZONA GEA II

En la zona de **Bigand**, en la semana hubo entre 8 y 22 mm caídos. Por el momento no afectarían el desarrollo de la cosecha ya que la mayoría de los lotes están en siembra directa pero puede haber problemas en lotes más overos, opinan los ingenieros. En soja de primera ya fueron trillados algunos lotes en la zona de Stanford con rendimientos de 2500-3500 kg. También se observan lotes afectados por granizo en la zona de Alcorta. Los ciclos cortos están alcanzado los 25 qq/ha, pero lo grave es la mala calidad por la cantidad de granos verdes y dañados. Esto preocupa en la zona porque es un signo de la maduración des uniforme de los lotes, Muchos lotes están próximos a cosecha pero otros recién están empezando la madurez comercial. La soja de Segunda marcha de floración a pleno llenado de granos con buen aspecto y esperanza de lograr los mejores rendimientos en función de la fecha de siembra de cada caso. Últimamente continúan los problemas de chinches, como la de los cuernitos que es de más presencia y la más problemática comentan los técnicos. En maíz no se ha iniciado la cosecha. Se esperan promedios de 70 qq/ha, pero podría mejorar con los rindes de los tardíos y los de segunda dada la muy buena condición que muestran.

En **Venado Tuerto** ha comenzado la cosecha de forma muy aislada, con bajos valores de producción. De todas formas se mantienen las expectativas de maíz en torno a los 75-80 qq/ha, y para soja de primera 28 a 30 qq/ha. Sigue la recuperación de los lotes de soja de segunda y se realizan tratamientos por enfermedades y plagas.

SUBZONA GEA III

En la zona de **Pergamino, Salto y desde Santa Teresa al sur**, los resultados de esta segunda semana de escasas tareas de cosecha está arrojando muy bajos valores en lotes maiceros. Muchos

de ellos se están cosechando con valores próximos a los 40 qq/ha. En soja los primeros valores arrojados por la colecta están entre 15 y 28 qq/ha. En soja de segunda se mantienen las muy buenas condiciones en los lotes sembrados en fechas oportunas.

SUBZONA GEA IV

En las proximidades de **Gral. Arenales**, se esperan rindes de 33 qq/ha en promedio. La soja de segunda se halla actualmente entre R4 y R6 con baja expectativa de rindes, esperándose un promedio de rindes cercano a los 15 qq/ha por el momento. En el caso del maíz, continúa la cosecha de los lotes de primeras fechas de siembra, con rindes de 37 qq/ha en promedio. Los maíces de segunda fecha de siembra se encuentran en llenado de grano, con muy buena expectativa de rindes gracias a las condiciones favorables de humedad para el cultivo.

En el partido de **Junín**, se registraron 80,4 mm acumulados durante el mes de marzo, de los cuales 40 mm se produjeron en la presente semana, los que interrumpieron parcialmente la cosecha. Las pérdidas de rinde con respecto al promedio se mantienen en el orden de entre un 15 y un 20% para esta campaña, con 23 qq/ha hasta el momento. Para el cultivo de soja de segunda se espera un promedio cercano a los 16 qq/ha.

SUBZONA GEA V

El martes 13 llovieron alrededor de 15 mm en la zona de influencia de **Marcos Juárez**, que detuvieron por un par de días la cosecha. En soja de primera se lleva un avance de alrededor del 15%, con rendimientos promedios de 30 qq/ha, muy variables en la misma zona (desde 8 qq/ha hasta 45 qq/ha). La mayoría de los lotes están próximos a cosecharse, salvo zonas marginales con grupos de madurez más tardíos. En el caso de la soja de segunda los lotes se encuentran entre R4 y R5, con buena a muy buena condición, aunque se reporta presencia generalizada del complejo de chinches, en general superando los umbrales de tratamiento. Los rendimientos esperados de la soja de segunda están entre los 25 y 30 qq/ha. El avance de cosecha en maíz es de alrededor del 35%, con un promedio de alrededor de 70 qq/ha y con alta variabilidad (25 a 130 qq/ha). Los lotes tardíos y de segunda fecha de siembra están en grano lechoso con estado general bueno.

En las inmediaciones de la localidad de **Bell Ville** se registraron entre 60 y 90 mm durante la semana, lo que complicaron las labores de recolección. Se lleva cosechada un 15% de la superficie de soja de primera, con rindes por debajo de lo esperados. Los rindes oscilan entre 5 y 30 qq/ha (en lotes aislados), con un promedio de 15 qq/ha por el momento, con lo cual en muchos casos no llegarán a cubrirse los costos de implantación. El maíz arroja una media cercana a los 35 qq/ha, y se reporta volcado de plantas en los lotes, a causa del bajo grosor de las cañas.

INDICADORES CLIMÁTICOS

Semana	PP Acumulado Semanal	PP Acumulado Mensual Marzo	Temperatura media Semanal
08/03 AL 15/03			
Subzona I			
URT Pellegrini	58,8	135,6	24,7
URT Irigoyen	63,6	116,8	25,4
URT Montes de Oca	32,4	82,0	24,4
URT Classon	33,6	33,6	24,9
URT Rosario	46,0	112,8	27,4
URT Pujato	34,4	106,4	24,1
URT Alvarez	43,2	93,6	23,5
Subzona II			
URT Bigand	32,8	110,0	20,9
URT Godeken	28,0	143,2	25,6
URT Chovet	49,2	111,6	23,4
URT Maggiolo	s/d	116,4	s/d
URT Ma Teresa	82,0	200,4	28,2
URT Labordeboy	43,6	112,0	28,1
URT Rufino	14,4	155,2	24,5
Subzona III			
URT Pergamino	39,6	82,0	24,0
URT Baradero	24,8	56,0	24,5
URT Rojas	68,0	120,0	25,6
URT Sta Teresa	30,8	71,6	24,5
URT Chacabuco	45,2	93,6	22,7
Subzona IV			
URT Junín	40,0	80,4	26,6
URT Lincoln	69,2	113,2	25,1
URT Gral. Pinto	78,0	130,4	23,9
URT Gral. Villegas	76,8	106,0	21,8
Subzona V			
URT Canals	62,0	130,4	25,4
URT Guatimozín	68,0	172,0	26,2
URT Monte Buey	28,8	28,8	27,9
URT Bell Ville	68,8	128,8	26,6
URT Noetinger	65,2	120,8	26,4
URT Idiazabal	51,2	192,8	27,9
Subzona VI			
URT Colonia Almada	22,8	51,2	26,4
URT Hernando	27,6	90,4	25,6

Nota: los valores semanales corresponden a las **00:00 hs del día inicial** hasta las **00:00 hs del día final**

La semana comienza con lluvias

La semana comprendida entre el jueves 15 y el miércoles 21 de marzo comenzará con la presencia de una masa de aire frío y seco instalado sobre toda la zona central del país, que genera condiciones de estabilidad en toda la región. Esta masa de aire, fue la responsable del importante descenso de temperatura que se registró durante la jornada de hoy, jueves 15. Las marcas térmicas que se observan durante la mañana del jueves, son típicas para el comienzo del otoño. Si bien astronómicamente todavía transitamos el período estival, la variabilidad de las condiciones meteorológicas comienzan a presentar características otoñales. Esta situación se mantendrá durante la primera mitad de la semana, con temperaturas relativamente bajas, escasa nubosidad, y por lo tanto, importante radiación solar, escaso contenido de humedad y viento leve prevaleciente del sector sur, pero que rápidamente rotará al sector este, siempre manteniendo leve intensidad sobre GEA. A partir del fin de semana, ya con el viento prevaleciendo del sector noreste o norte, se prevé un paulatino incremento de las marcas térmicas y un aumento en el contenido de humedad en las capas bajas de la atmósfera, por lo que hacia el comienzo de la próxima semana se prevén condiciones inestables, y a partir del lunes o martes, podrían desarrollarse precipitaciones en forma de chaparrones y tormentas, de leve a moderada intensidad, con acumulados medios. En cuanto a las marcas térmicas, presentarán un paulatino y constante ascenso a lo largo del período de pronóstico, llegando al martes o miércoles con los valores más elevados de la semana. Las temperaturas más bajas se registrarán durante la mañana del jueves 15. Como se mencionó con anterioridad, el contenido de humedad en las capas bajas de la atmósfera será muy escaso al comienzo del período, e irá aumentando a lo largo del mismo.